

Stabilní katastr v historické práci a digital humanities

Eva Semotanová
Historický ústav AV ČR

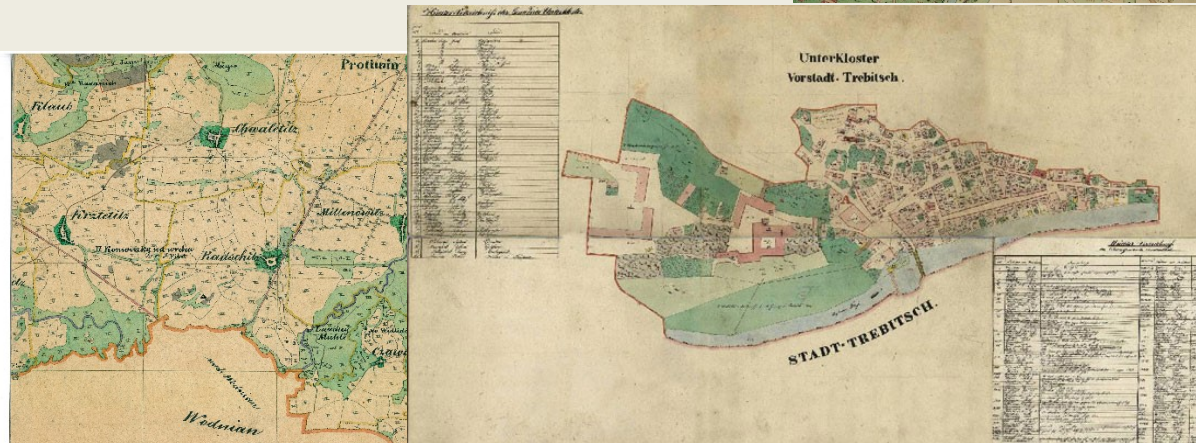
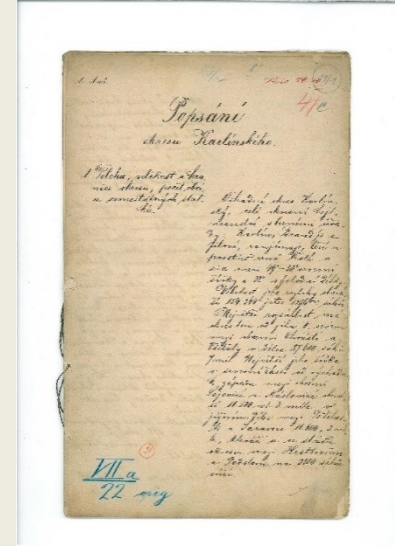


Historical
Geography
Research
Centre

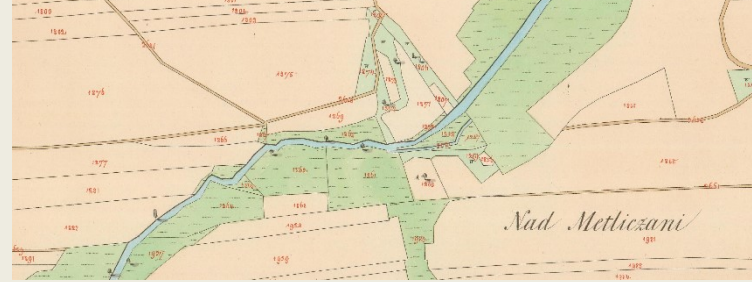


Stabilní katastr v historické práci

- **Měřický operát**
= výsledek geometrického zaměření a zobrazení na mapách veškerých pozemků hospodářsky obdělávaných i jiných
- **Písemný a vceňovací operát**
= soupis pozemků a jejich držitelů; rozdělení pozemků podle druhů vzdělávání (kultur) a pěstovaných plodin, jejich vtřídění do jakostních (bonitních) tříd, zjištění čistého výnosu z nich a stanovení pozemkové daně
- **Stabilní katastr a digital humanities**



- Měřický operát



Co studují humanitně zaměření odborníci na mapách stabilního katastru?

Historický pramen (zdroj): Základní výzkum, studium a analýza krajin, komparativní studia!

Púdorysy sídel, komunikace, využití půdy a plužiny, vodstvo, hospodářské objekty, zeměpisné názvosloví

Ve výstupech - monografie, studie, atlasy, portály se speciálními funkcionalitami - používají:

Reprodukce

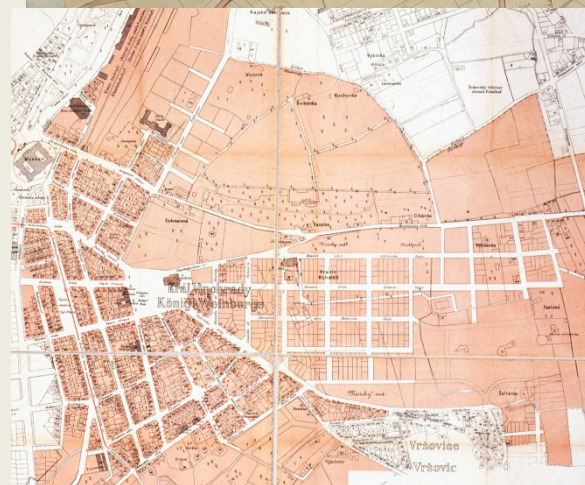
Rekonstrukce (digital humanities)

3D modely (digital humanities)

Aplikovaný výzkum (publikace pro veřejnost, přednášky aj.)

Historický pramen: co studují humanitně zaměření odborníci na mapách stabilního katastru?

Půdorysy a rozvoj sídel, komunikace, využití půdy, vodstvo



Komunikace do Slatiny



do Hradce Králové

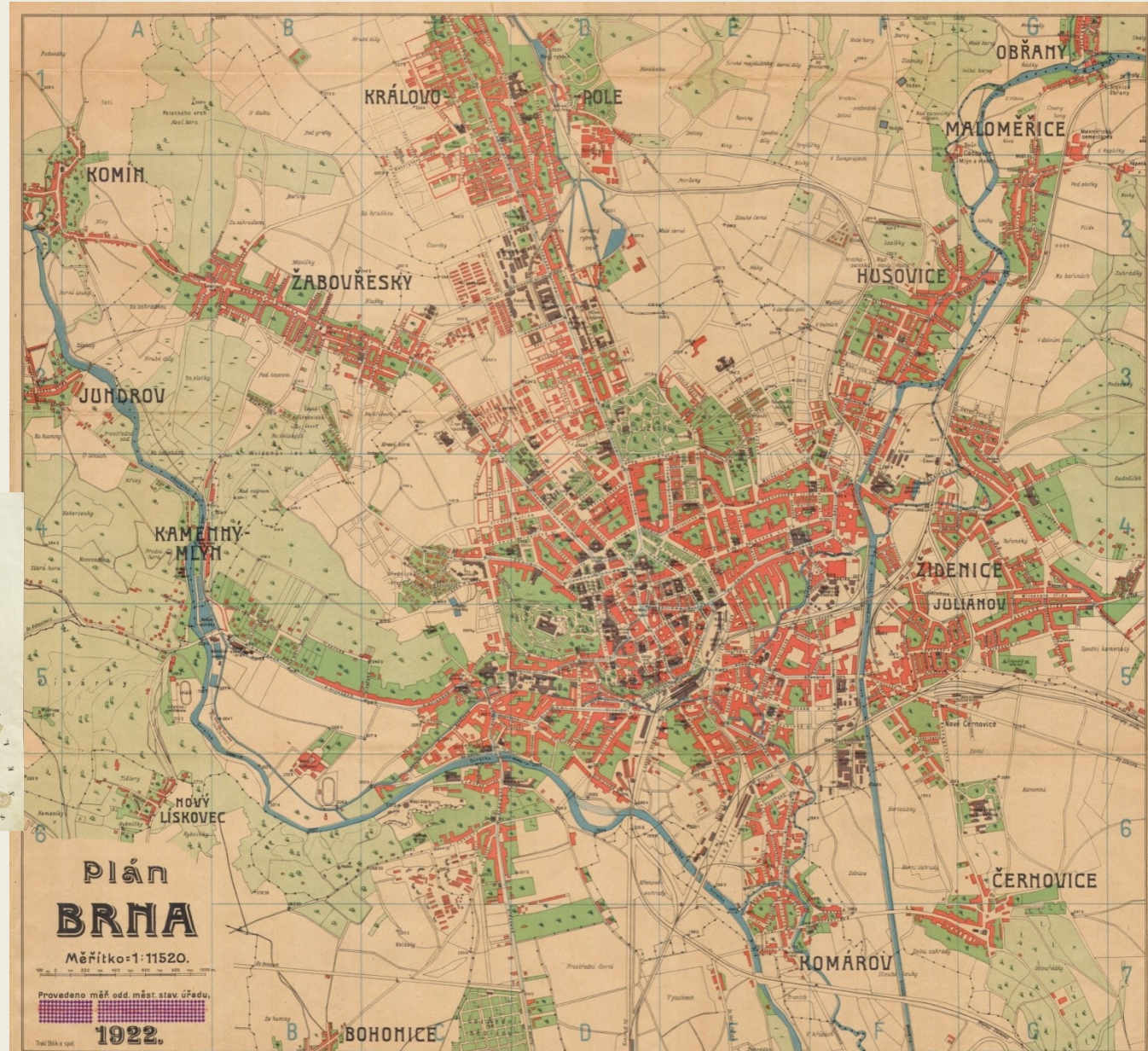
do Zámrsku

do Litomyšle

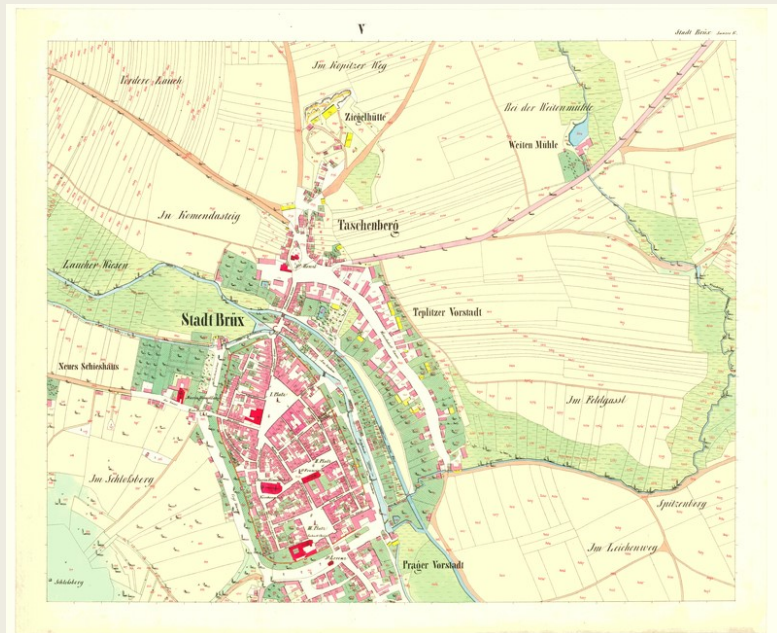
po ní cesty

Urbanizační procesy, expanze městských sídel do krajiny mimo středověké jádro, krajinné změny v místě opevnění

Brno



Nový Bydžov a okolí: W Wrssich, k Slaupnu, U Stinadel/Ve vrších, U cihelny



• Vceňovací operát

Post.	Der Steuer Gemeinde						Anzahl der Grund- Steuer- pflichti- gen.	in der G			
	Name.	Flächen- -Maks.		Catastral Rein- Ertrag.		mit einem					
						unter					
						1		1 - 4	4 -		
Nr.		Joch.	□ Klafs.	fl.	sr.		Nr.	Stad.	Don.	Aust.	Dem.

21	Hoslaric	393	1274	4164	47	27	4	8	
22	Hoslaric	1395	690	21742	53	126	29	17	4
23	Hodkovička	321	150	1000	2	21	3	1	
24	Hedlörer	521	620	4232	45	42	10	5	1
25	Husinec	509	625	2491	5	15		2	4
26	Jungferbrunn	1008	350	3868	51	54	8	26	2
27	Haude								
28	Haj								

Namen der Catastral- Gemeinden.

Post. Nro	Namen der Catastral- Gemeinden.
26	Jungferbrunn
27	Haroldenthal
28	Tejč
29	Štěpán
30	Štěpán
31	Štěpán
32	Štěpán
33	Štěpán
34	Štěpán
35	Štěpán
36	Štěpán
37	Štěpán
38	Štěpán

Post. Nro	Namen der Catastral- Gemeinden.	Accker.	Wiesen.	Gärten	Wein- gärten.	Hopfen- gärten.	Hut- weiden.	Seen- Teiche u. Sumpfe mit Rohrwuchs.	Hoch- waldun- gen.
26	Jungferbrunn	799 1030	21 430	30 901			21 1551		32 795
27	Haroldenthal	11319	11 572	33 227			361292		21 761
28	Tejč	905 262	23 1192	10 1339			63 1817		
29	Štěpán	1142 139	5 419	17 1039			76 307		
30	Štěpán	653 260	2 1265	5 777			7 620		
31	Štěpán	322 725		18 755			12 341		
32	Štěpán	279 226	13 330	9 826			14 1701		29 430
33	Štěpán	412 266	26 703	17 319		9 1290	3 1032		1
34	Štěpán	445 1021	20 225	12 1446			56 221		
35	Štěpán	344 1132	142 1013	23 1453			43 1429		26 1104
36	Štěpán								

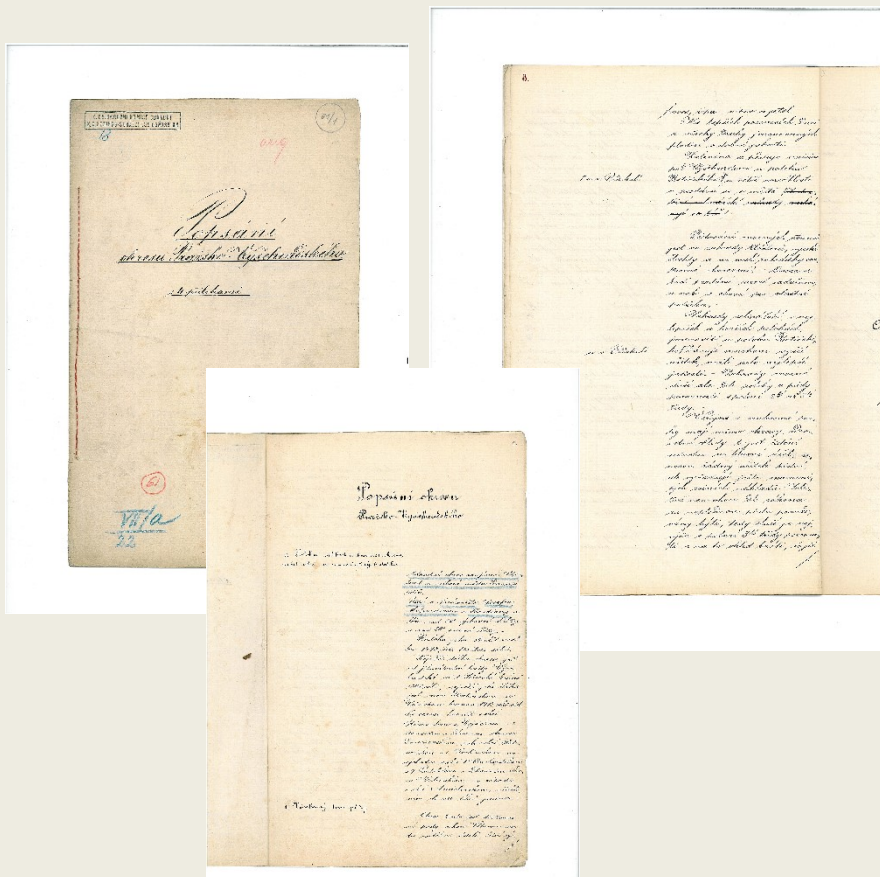
Nieder- waldun- gen.	Accker.	Wiesen.	Hut- weiden.	Wiesen.	Hut- weiden.	Egär- ten.	Trisch- felder.	Brände.	Parifi- cate.	Steuer- bare Bau- area.	Aufser Kultur.
mit Obstbäumen			mit Waldbäumen								
Joch.	Klft.	Joch.	Klft.	Joch.	Klft.	Joch.	Klft.	Joch.	Klft.	Joch.	Klft.
				10	836					12 1353	5 561
		10	51							9 1536	40 110
		22 1336		22 1531						53 1093	6 565

Post. Nro	Namen der Catastral- Gemeinden.	Accker.	Wiesen.	Gärten	Wein- gärten.	Hopfen- gärten.	Hut- weiden.	Seen- Teiche u. Sumpfe mit Rohrwuchs.	Hoch- waldun- gen.	lun- n.	mit Obstbäumen	mit Waldbäumen	Egär- ten.	Trisch- felder.	Brände.	Parifi- cate.	Steuer- bare Bau- area.	Aufser Kultur.	Zusam- men.
26	Jungferbrunn	799 1030	21 430	30 901			21 1551		32 795		10 836					12 1353	5 561	13 437	1003 220
27	Haroldenthal	11319	11 572	33 227			361292		21 761		10 51					9 1536	40 110	127 623	327 262
28	Tejč	905 262	23 1192	10 1339			63 1817				22 1336	22 1531				53 1093	6 565	37 135	1152 1020
29	Štěpán	1142 139	5 419	17 1039			76 307				16521	16 691	14 1480			5 1803	9 420	63 1053	1095 303
30	Štěpán	653 260	2 1265	5 777			7 620				4 1010					1496	3 1523	17 229	697 750
31	Štěpán	322 725		18 755			12 341									2 363	3 592	11 079	366 795
32	Štěpán	279 226	13 330	9 826			14 1701		29 430							1 1207	3 1281	13 222	370 30
33	Štěpán	412 266	26 703	17 319		9 1290	3 1032		1							3 434	3 496	13 1155	500 1230
34	Štěpán	445 1021	20 225	12 1446			56 221									3 319	6 229	19 1319	970 120
35	Štěpán	344 1132	142 1013	23 1453			43 1429		26 1104							11 1791	7 906	25 1165	1839 1035
36	Štěpán															10 1230	6 1139	16 777	969 993

• Vceňovací operát

Popisy okresů - specifický soubor reambulovaného katastru z let 1869-1880

Popisy zpracovávali odhadní referenti, kteří nejprve prošli celý okres a poté vyhotovili písemný dokument. V popisu okresu byl uveden jeho rozsah, horopis a vodopis, klimatické poměry, nerostné bohatství a složení půdy, druhy plodin s cenami za léta 1855-1869, způsob hospodaření a výrobní náklady.



Zelenina se pěstuje v nížině pod Vyšehradem u potoku Botičského a v Podskalí u větší rozsáhlosti a prodává se v městě. [Jednotlivé zelenářské zahrady nacházejí se též.]

Pěstování ovocných stromů jest na zahrady klášterů, vysoké šlechty a na malé zahrádky soukromé, obmezeno. Ovoce se buď prodává surové sadařům a neb se chová pro vlastní potřebu.

Zahrady zelinářské v nejlepších a horších polohách, jmenovitě u potoku Botičského a v Podskalí dávají mnohem vyšší užitek nežli pole nejlepší jakosti.

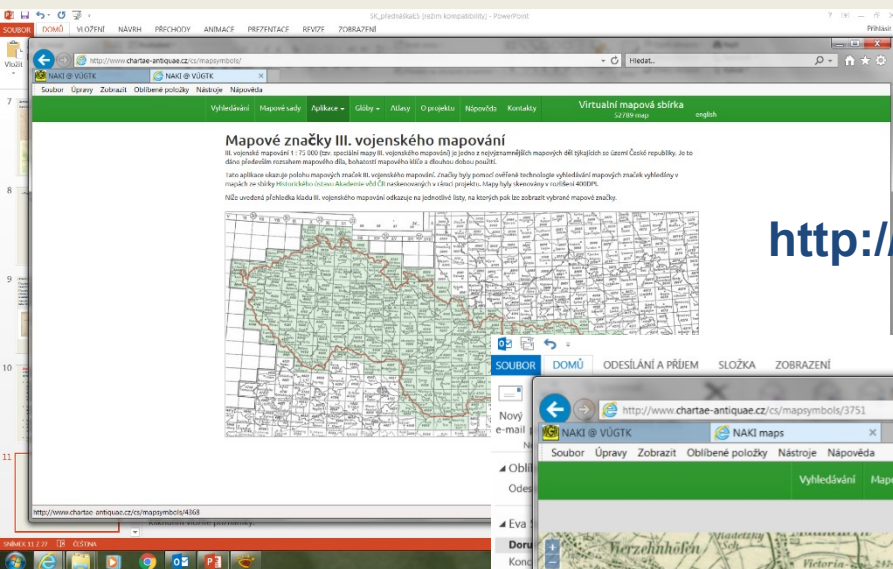
1872, J. Esop, hospodářský referent

Digital humanities (dříve Computing in humanities),
interdisciplinární obor;
je tvořený spojením humanitních oborů s výpočetní technikou

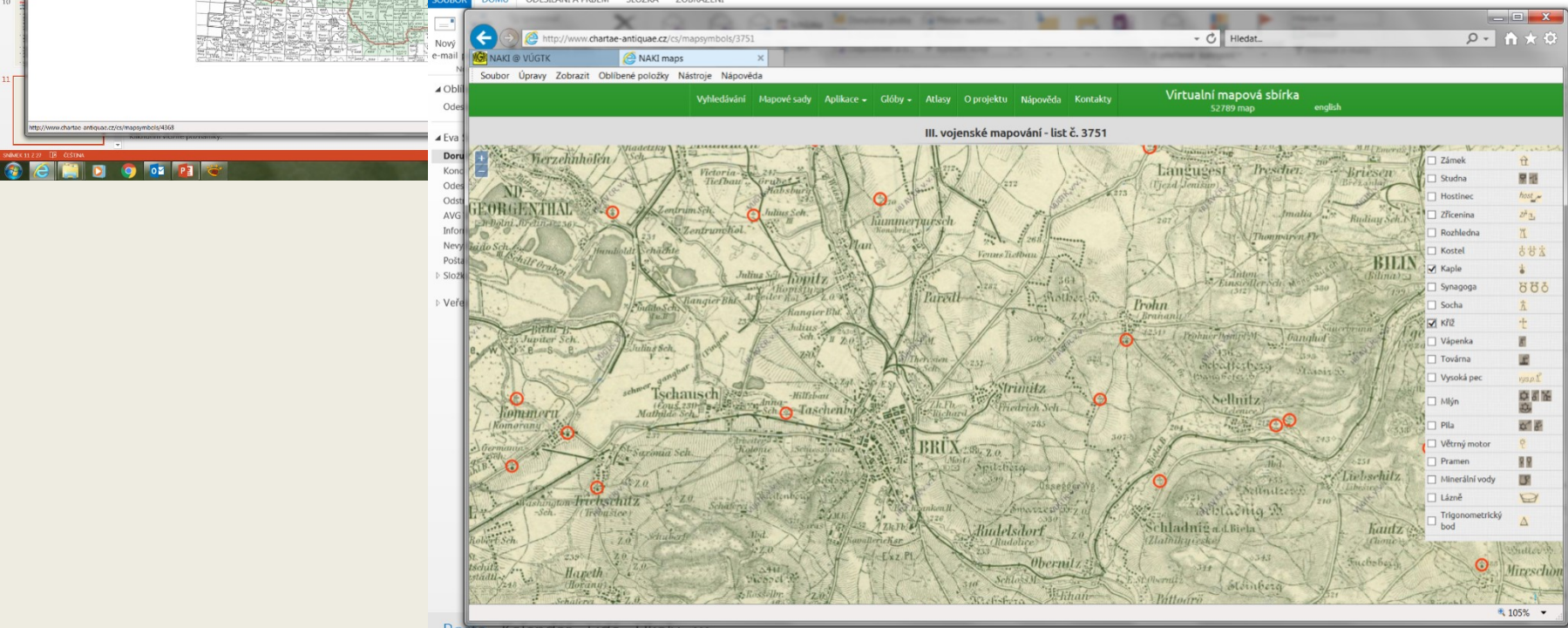
- Zahrnuje metody pro textovou či kvantitativní analýzu velkých statistických souborů, způsoby práce s digitalizovaným zvukem, obrazem **(též mapou)** či videem, vývoj sofistikovaných databází, informačních systémů, problematiku katalogizace, sdílení a zpřístupňování digitálních dokumentů a jejich využívání ve výzkumu
- Využití digitalizovaných starých map v základním i aplikovaném výzkumu humanitních oborů tedy může probíhat v kontextu digital humanities za podmínek:
- Digitalizované mapy jsou využívány k řešení určitého problému (tématu) humanitních oborů, tzn.
- Analýza shromážděných dat vede k vytvoření nového obsahu z oblasti humanitních oborů
- Digitalizace a zpřístupnění map není hlavní cíl, jen prostředek; je nadstavbou nad digitalizovanými soubory

Ukázka digital humanities

Projekt NAKI *Kartografické zdroje jako kulturní dědictví* VÚGTK Zdiaby a HÚ AV ČR 2011-2015



<http://www.chartae-antiquae.cz/cs/mapsymbols/>



Ukázka digital humanities

Historický atlas měst ČR, 1-29, Praha, od 1995

Eva Semotanová, Marcela Havelková

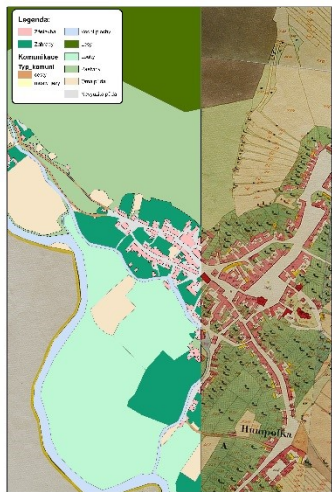
Tišnov



3D modely

Je zavádějící vytvářet modely pro ně samé

Rekonstrukce – význam obsahu mapy pro historická studia



Ukázka digital humanities

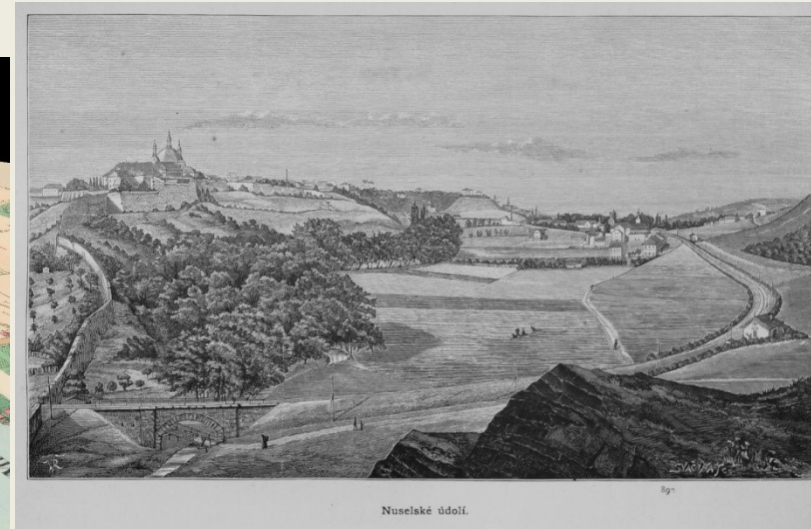
Historický atlas měst ČR, 1-29, Praha, od 1995
Eva Semotanová, Marcela Havelková



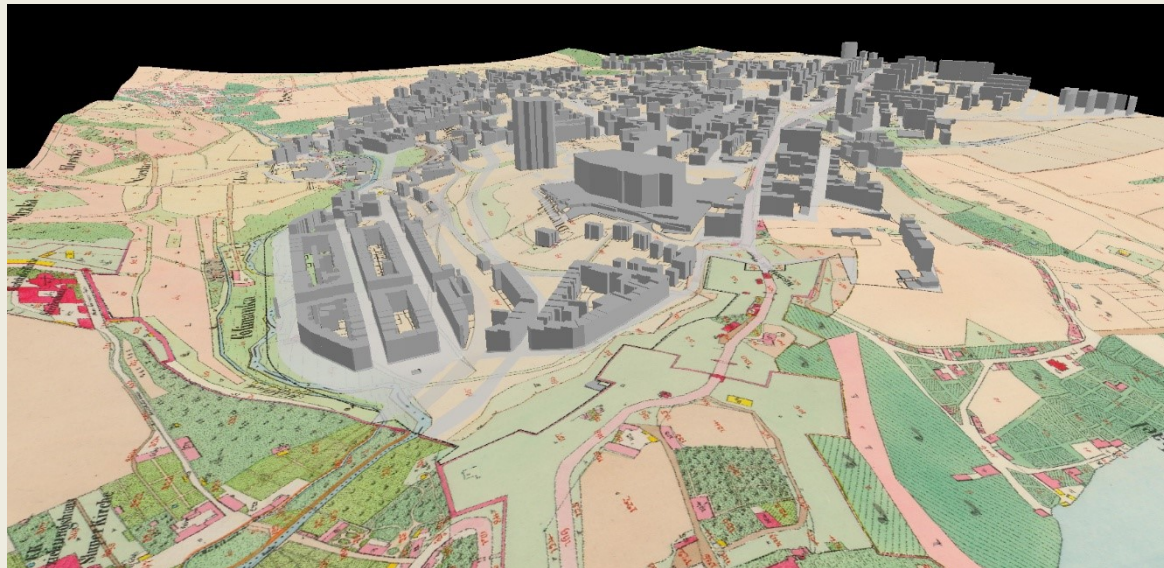
Praha-Libeň

Ukázka digital humanities

Projekt NAKI *Kartografické zdroje jako kulturní dědictví*
VÚGTK Zdiaby a HÚ AV ČR 2011-2015

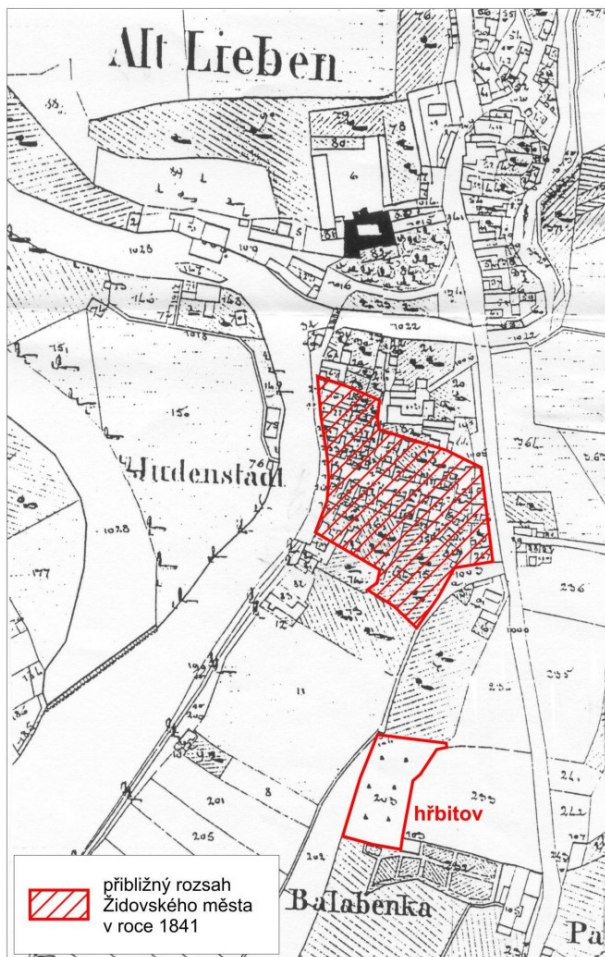


Praha, Nuselské údolí
1. polovina 19. století
kolem 1900/současnost
Eva Semotanová, Jiří Krejčí



Ukázka digital humanities

Historický atlas měst ČR, 1-29, Praha, od 1995
Václava Horčáková, Marcela Havelková



Mapa č. 59: Libeňské Židovské město a hřbitov v polovině 19. století (podle mapy stabilního katastru z roku 1841), rekonstrukční mapa Václavy Horčákové

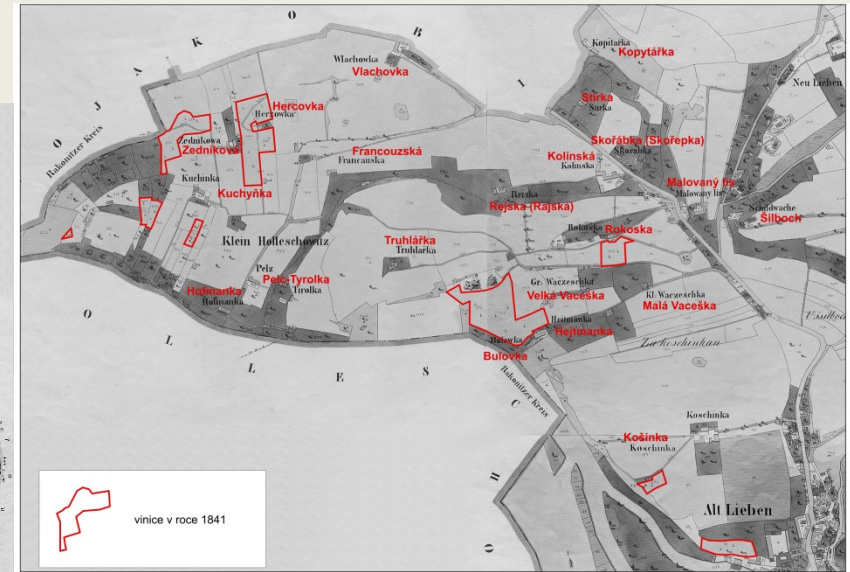
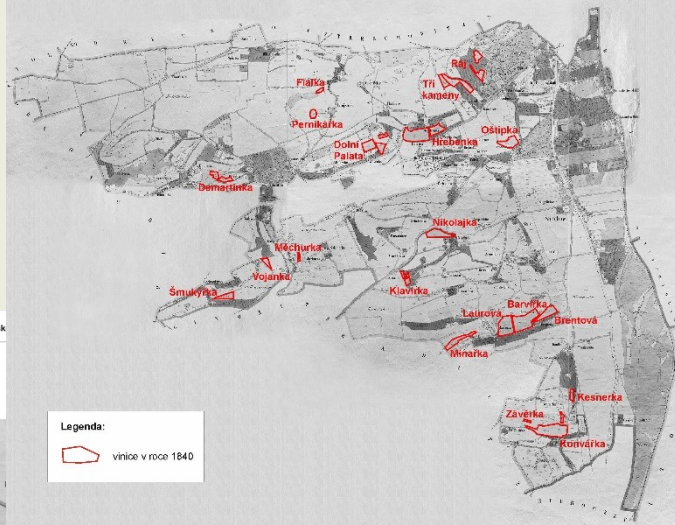


Mapa č. 60: Libeňské Židovské město, hřbitov a synagoga po výstavbě Libeňského mostu v letech 1924 - 1928 a po asanaci ve 30. letech 20. století (podle plánu Prahy s Libní z roku 1946), rekonstrukční mapa Václavy Horčákové

Ukázka digital humanities

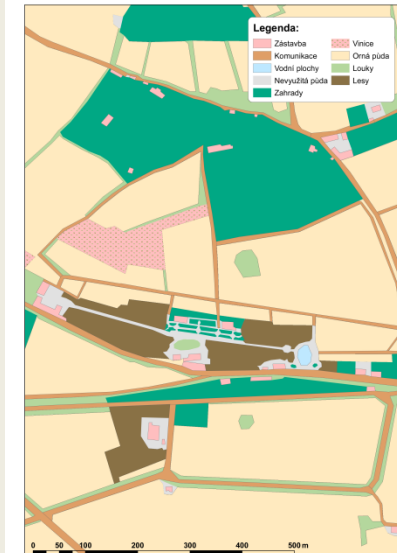
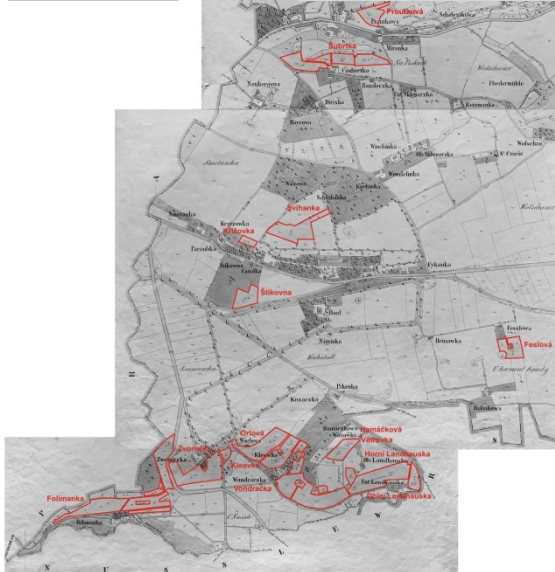
Historický atlas měst ČR, 1-29, Praha, od 1995

Eva Semotanová, Marcela Havelková



Mapa č. 52: Libeňské vinice v polovině 19. století (podle mapy stabilního katastru z roku 1841), rekonstrukční mapa Evy Semotanové

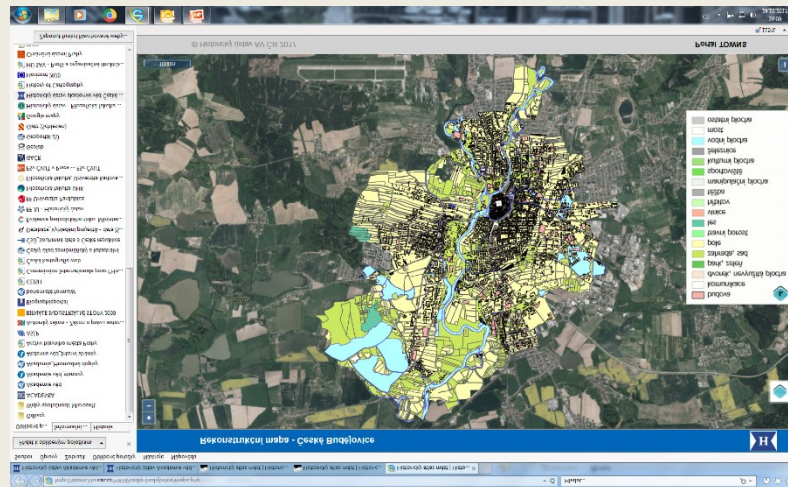
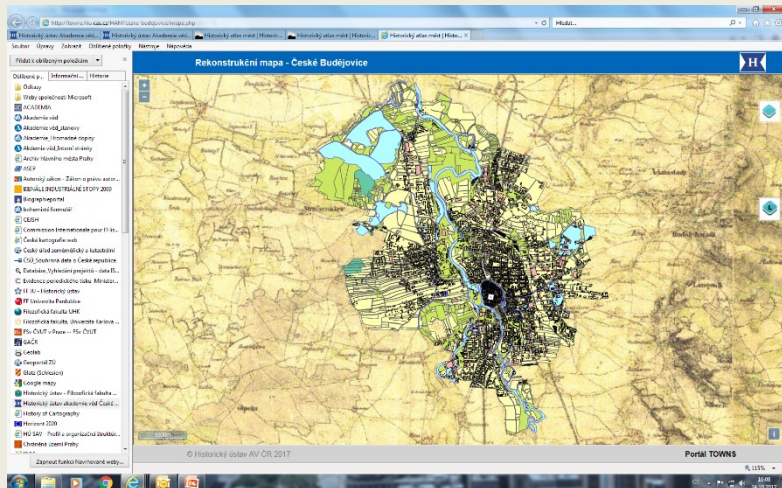
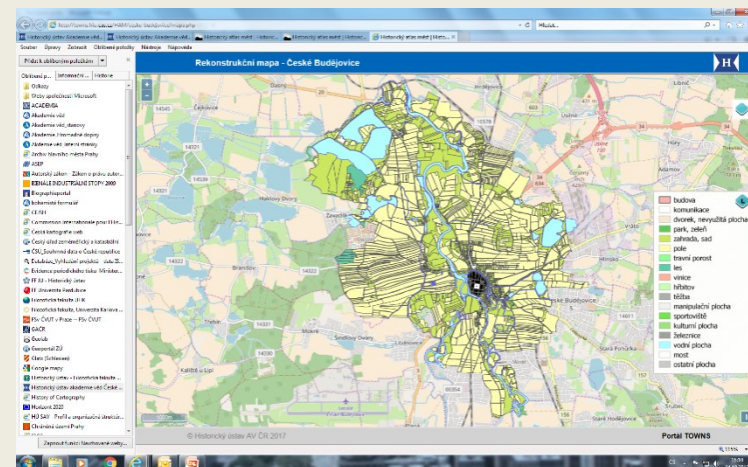
Praha - Smíchov Libeň Vinohrady



Ukázka digital humanities

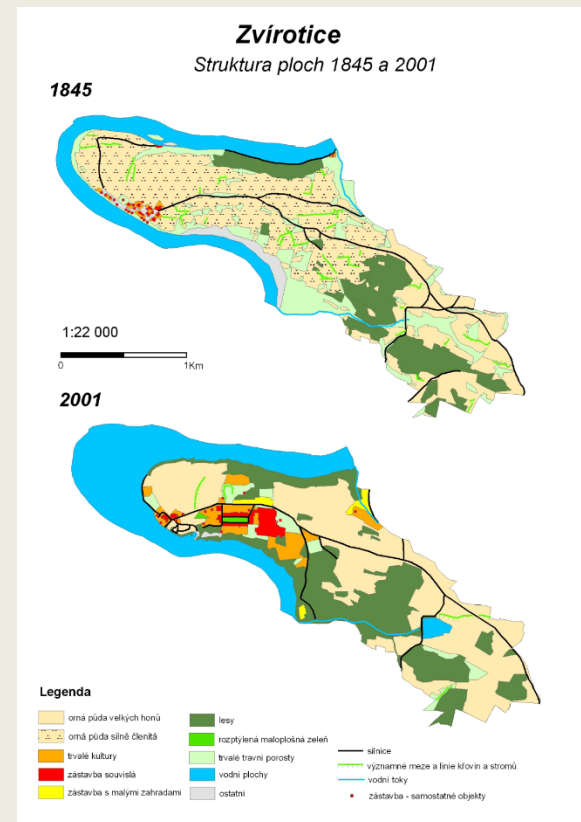
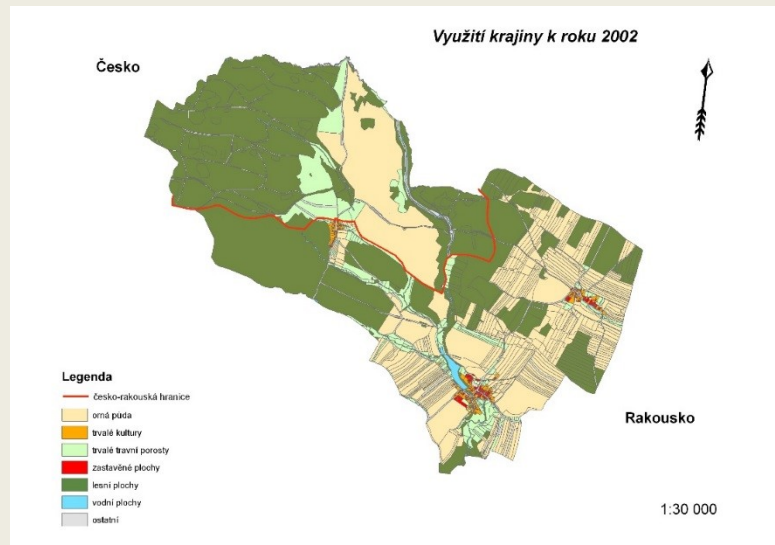
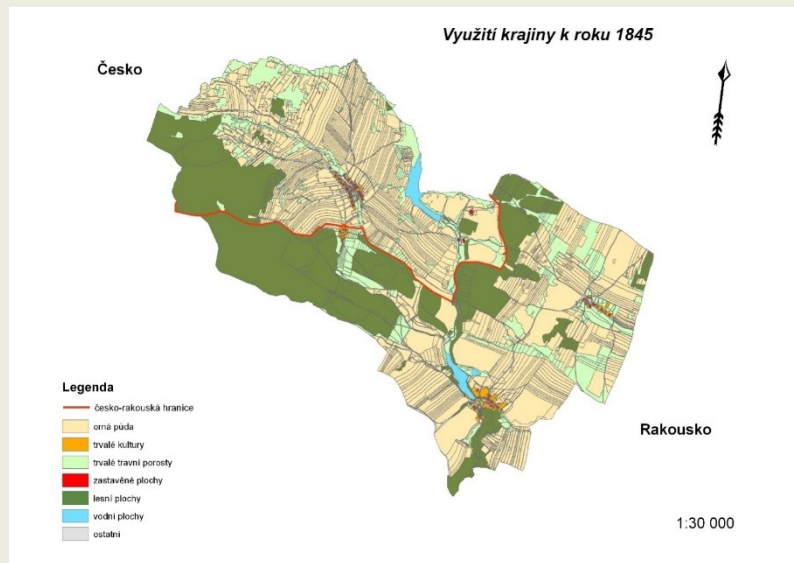
Mapový portál Historického atlasu měst ČR <http://towns.niu.cas.cz/>

Eva Chodějovská, Eva Semotanová, Lucie Kupková, Jiří Krejčí a studenti PŘF UK



Ukázka digital humanities

Historický land use, kolektiv autorů, PŘF UK (Ivan Bičík, Pavel Chromý, Lucie Kupková aj.)



Příklady výstupů s využitím map stabilního katastru:

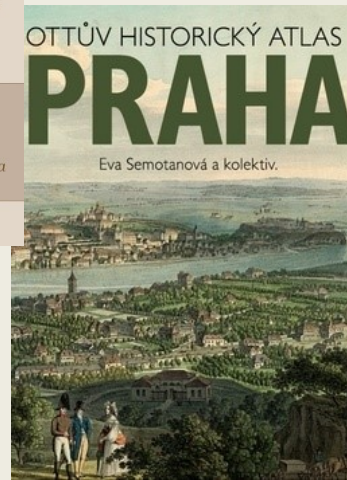
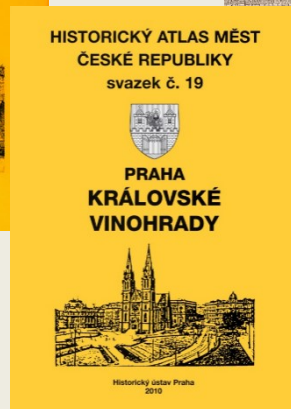
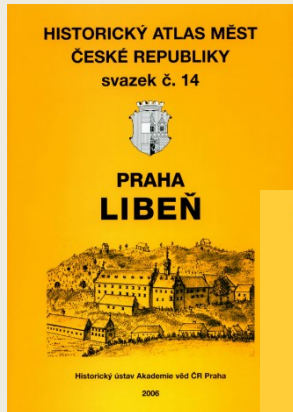
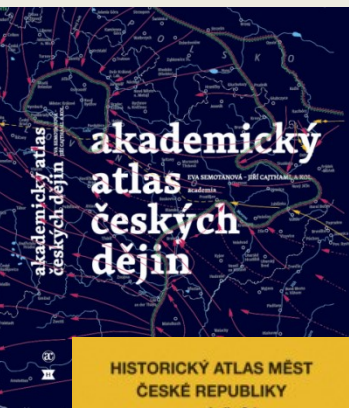
Historický atlas měst ČR, 1-29, Praha, od 1995.

Akademický atlas českých dějin, Praha 2014.

Česko – Ottův historický atlas, Praha 2007.

Praha, krajina města. Ottův historický atlas, Praha 2016 (vyšel 2015).

Jiné (analytické studie, práce k historickému land use na PŘF UK) aj.



Význam stabilního katastru pro humanitní obory

- Obraz historické preindustriální krajiny
- Historické vědomí a paměť
- Regionální identita
- Komparativní pramen pro celou habsburskou monarchii
- Kulturní dědictví
- Terciární vzdělávání: nauka pramenech, metodika práce s prameny, studium mapového obsahu k vybraným tématům

